



Základné rámce zdravotníctva do roku 2010

Peter Pažitný

Health Policy Institute



Obsah

- Zmena vlády
- Vývoj reálnej ekonomiky
- Zdroje
- Výdavky
- Kľúčové trendy
- Čo by mali byť priority



Zmena vlády

Rudolf Zajac



Health Policy Institute

Ivan Valentovič



07.02.2007



Zmena „Smeru“

Rudolf Zajac

Decentralizácia
Poplatky a Spoluúčasť
Tvrdé rozpočtové obmedzenia
Pluralita zdravotných poisťovní
Slobodný výber poisťovne
Nezávislosť Úradu pre dohľad
Ziskovosť
Reštriktívna lieková politika

Ivan Valentovič

Centralizácia a štátne zdravotníctvo
Zrušenie poplatkov a zníženie spoluúčasti
Mäkké rozpočtové obmedzenia
Snaha o monopolizáciu ZP
Snaha o obmedzenie výberu poisťovne
Politická kontrola nad Úradom pre dohľad
Neziskovosť
Expanzívna lieková politika

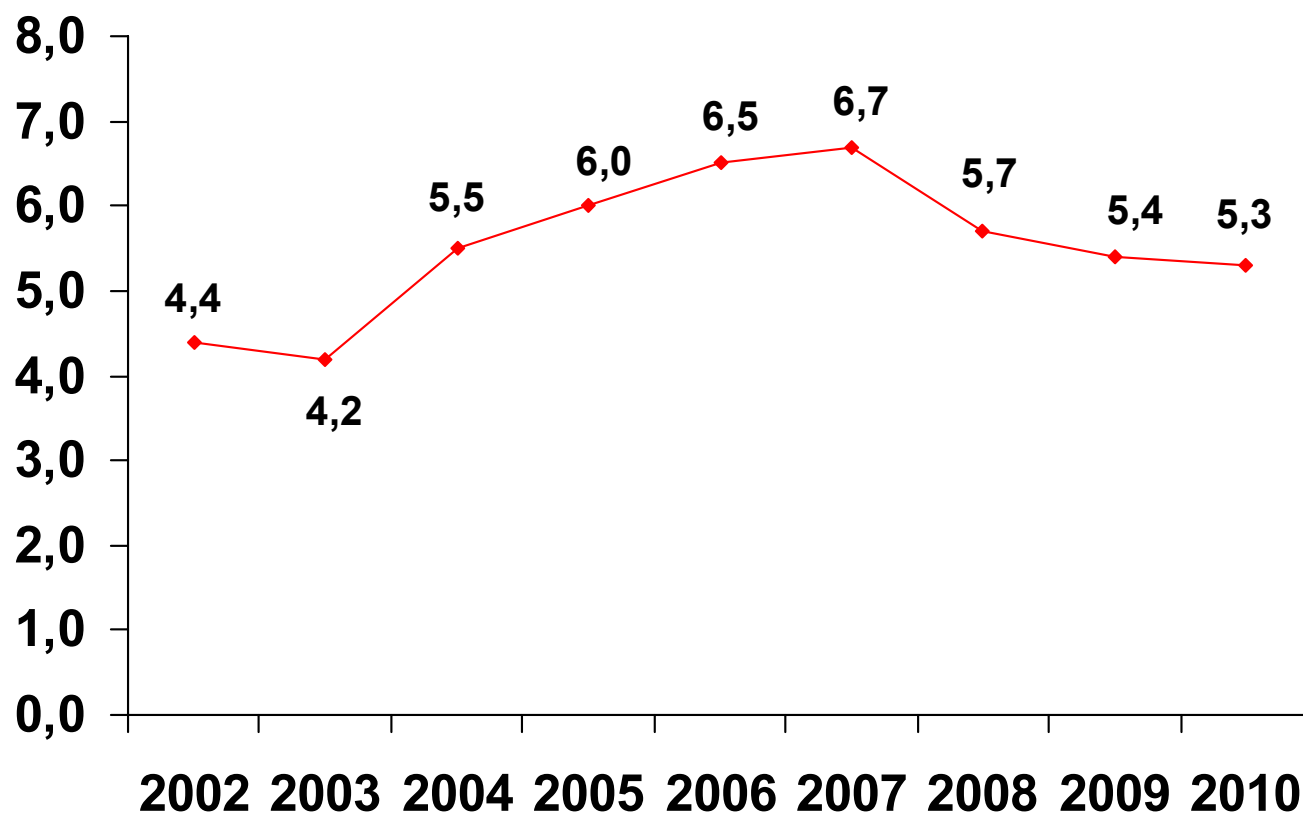
A decorative graphic on the left side of the red header bar consists of three circles (black, yellow, and yellow from left to right) and a vertical white line to their right.

Vývoj reálnej ekonomiky

- o Vysoký rast HDP
- o Nízka inflácia
- o Rastúca zamestnanosť
- o Rast reálnych miezd
- o Stabilné verejné financie

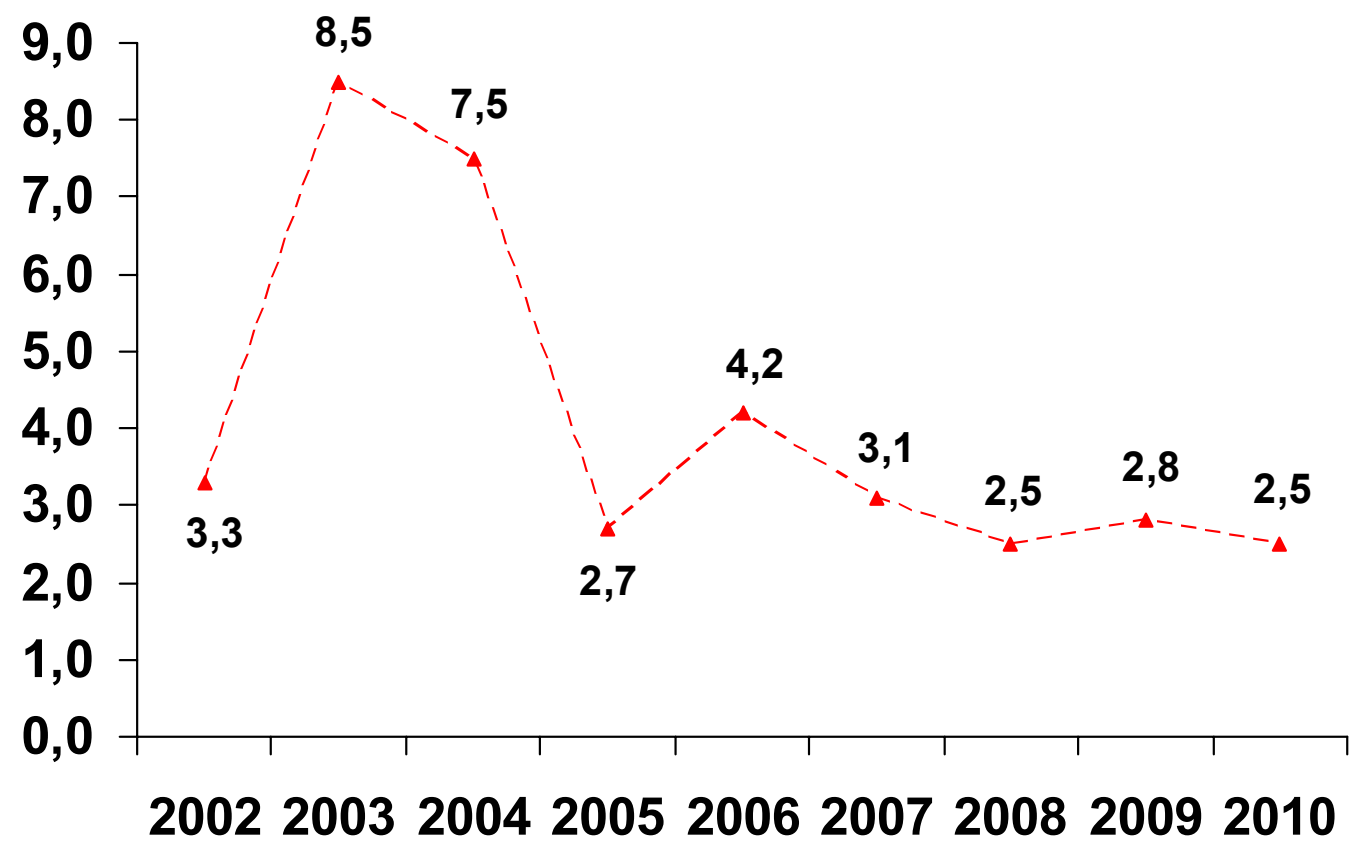


Vysoký rast HDP



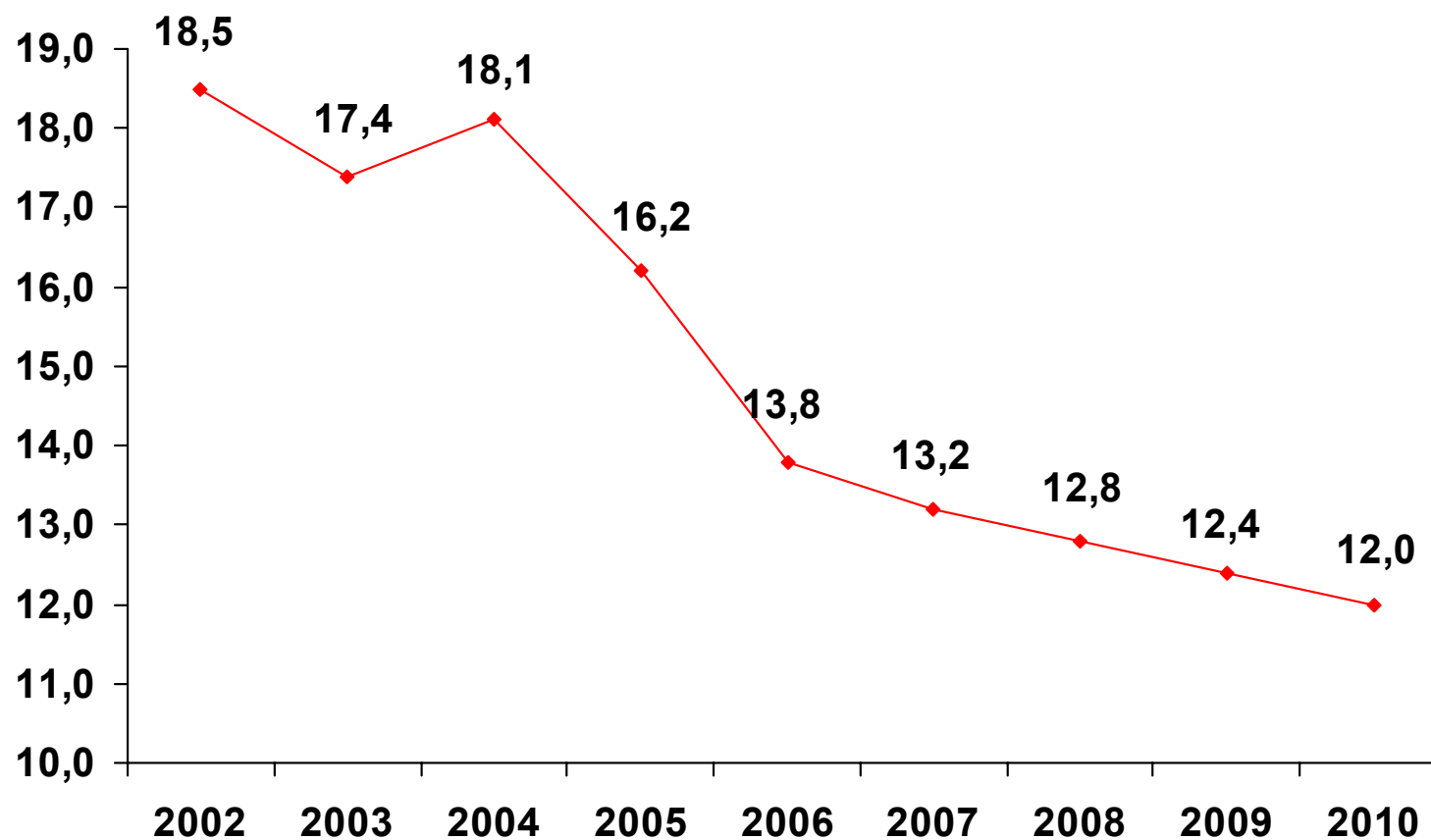


Nízka inflácia



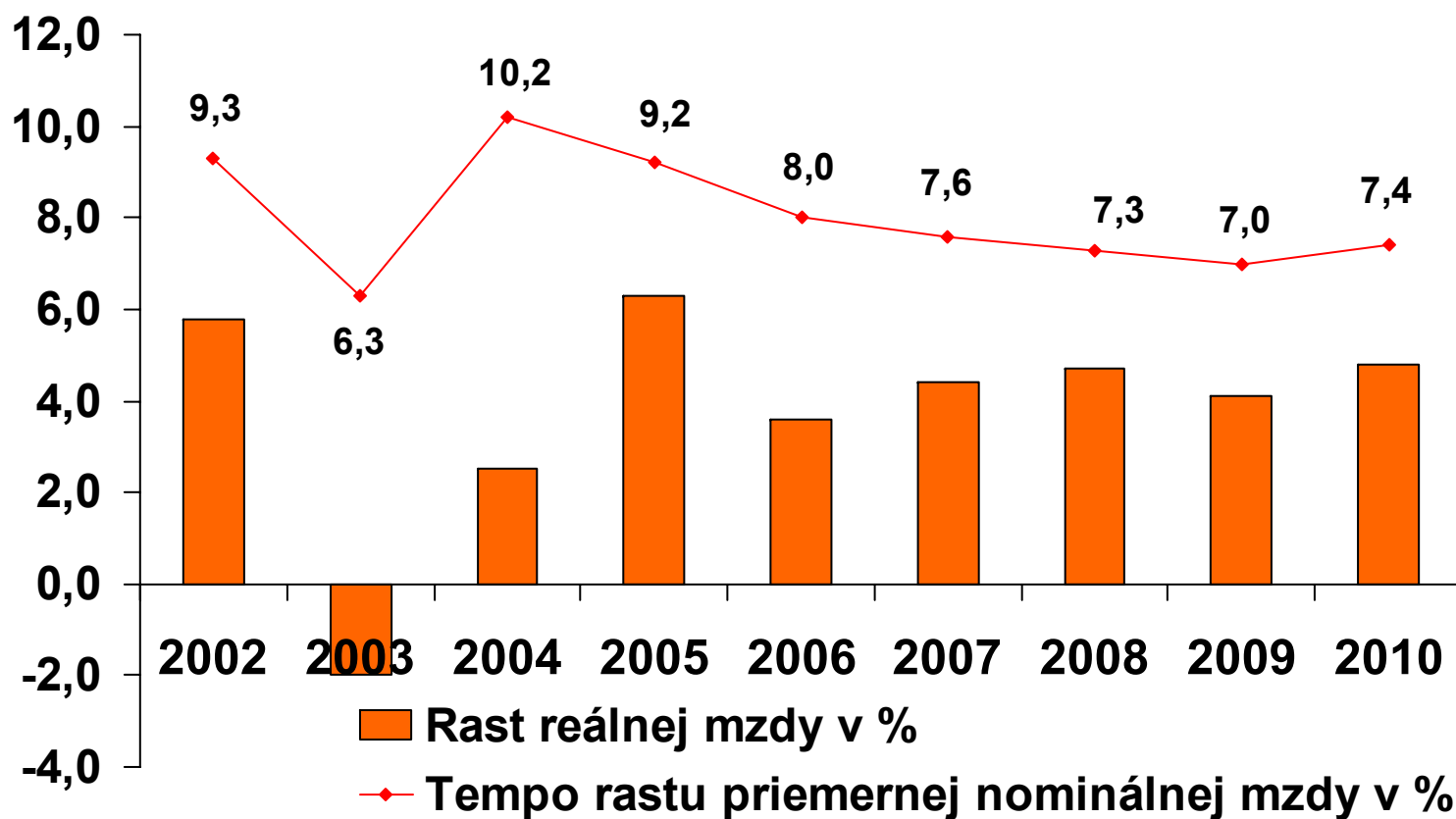


Klesajúca nezamestnanosť



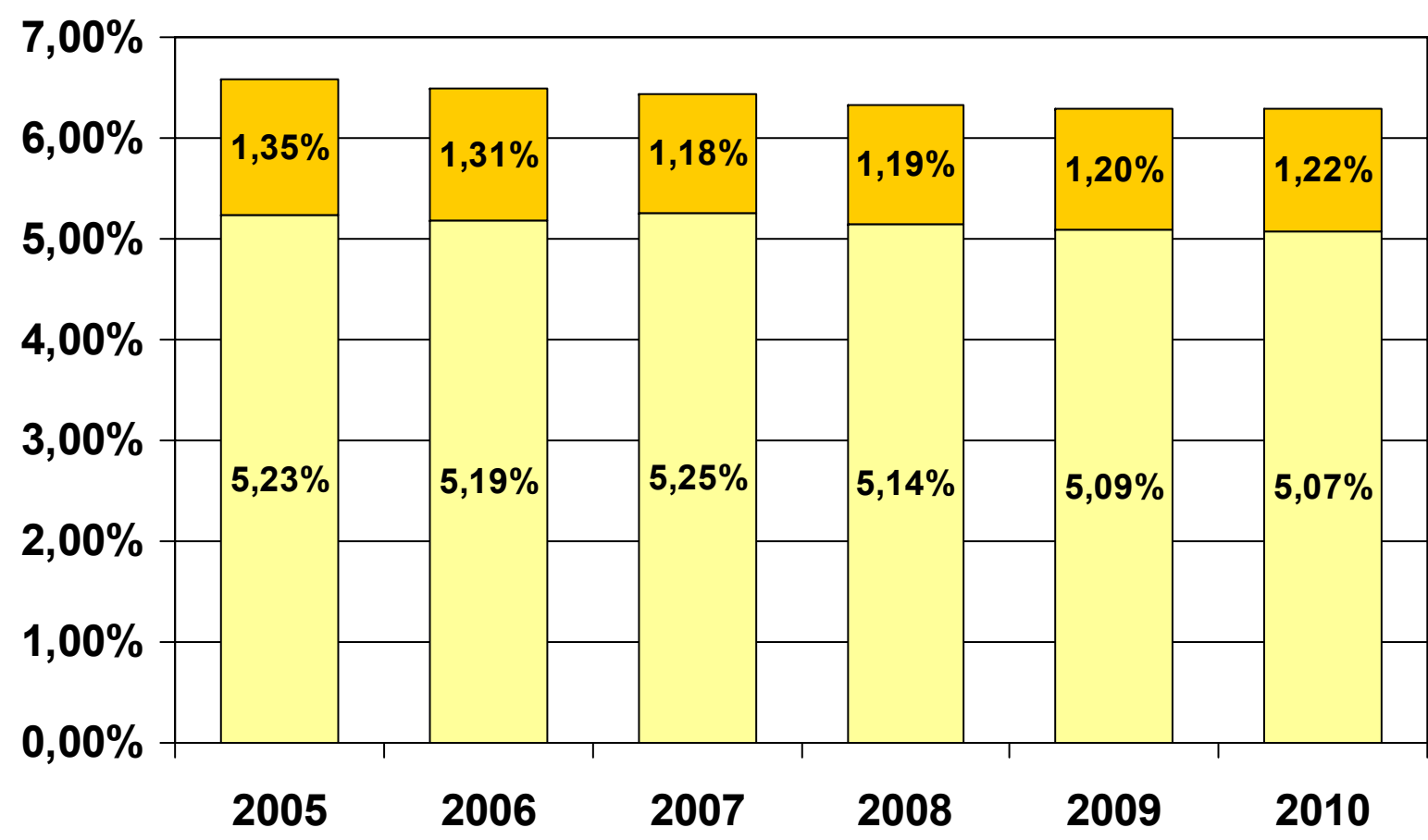


Rast reálnych miezd





Zdroje zdravotníctva





Zdroje zdravotných poistovní v mld. Sk

	2005	o2006	p2007	p2008	p2009	p2010
Príjmy zdravotných poistovní spolu	73,5	80,3	89,7	94,4	101,4	108,9
Odvody z miezd	46,5	52,0	57,0	61,6	66,3	71,5
Odvody od podnikateľov	3,6	4,0	4,6	5,0	5,4	5,8
Platby štátu za vymedzený okruh osôb	21,5	22,9	26,5	26,2	27,9	29,6
Samoplatitelia	0,3	0,5	0,6	0,7	0,8	1,0
Ostatné príjmy zdravotných poistovní	1,6	1,0	1,0	1,0	1,0	1,0

A decorative graphic on the left side of the red header bar consists of three circles (black, yellow, and yellow) and a vertical white line.

Výdavky - súboj o vzácné zdroje

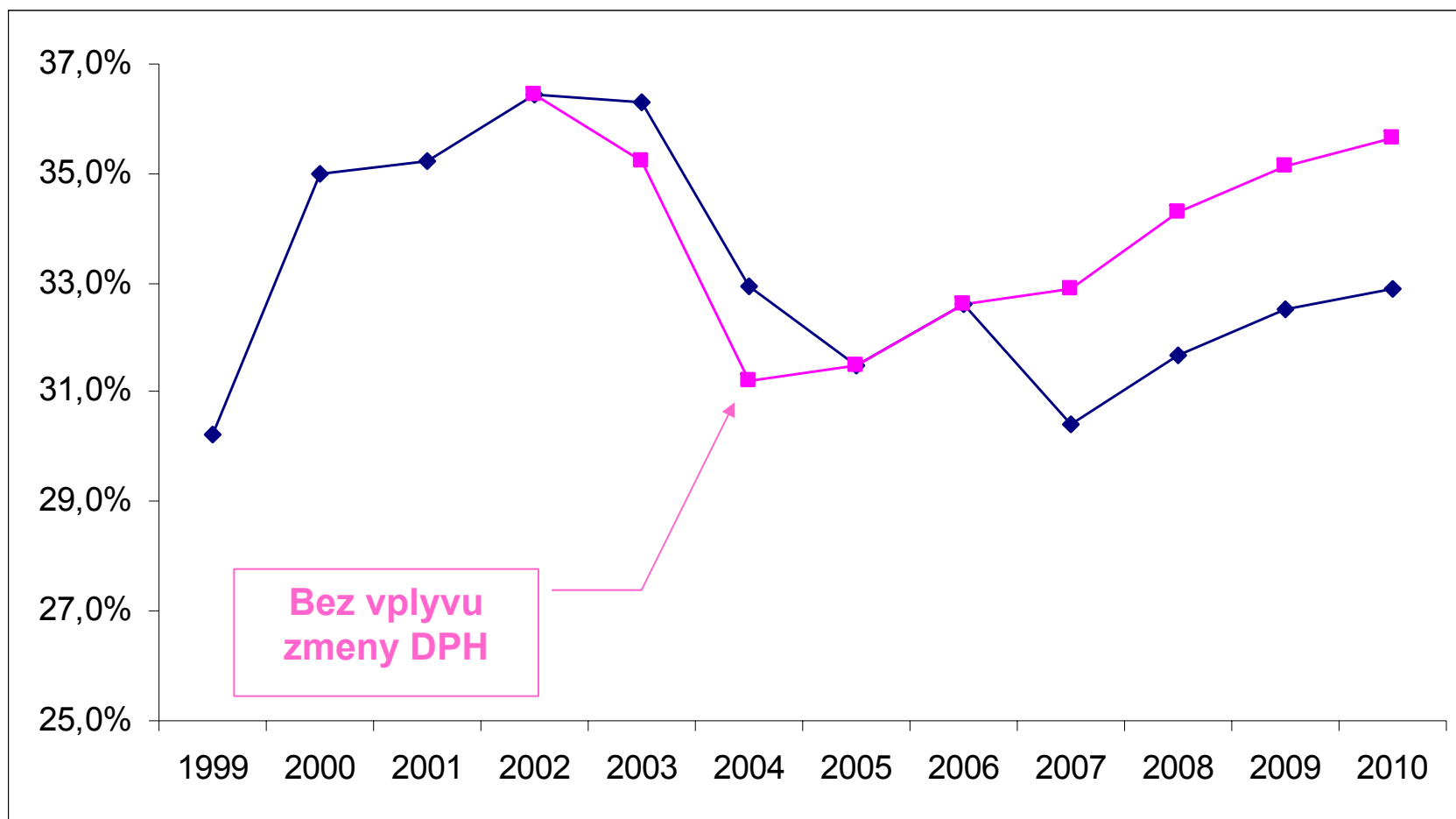
- Zdroje sú dané disponibilnými zdrojmi zdravotných poisťovní
- Jeden segment môže rásť jedine na úkor iného segmentu
- V rámci segmentov budú rásť efektívnejší a kvalitnejší poskytovatelia



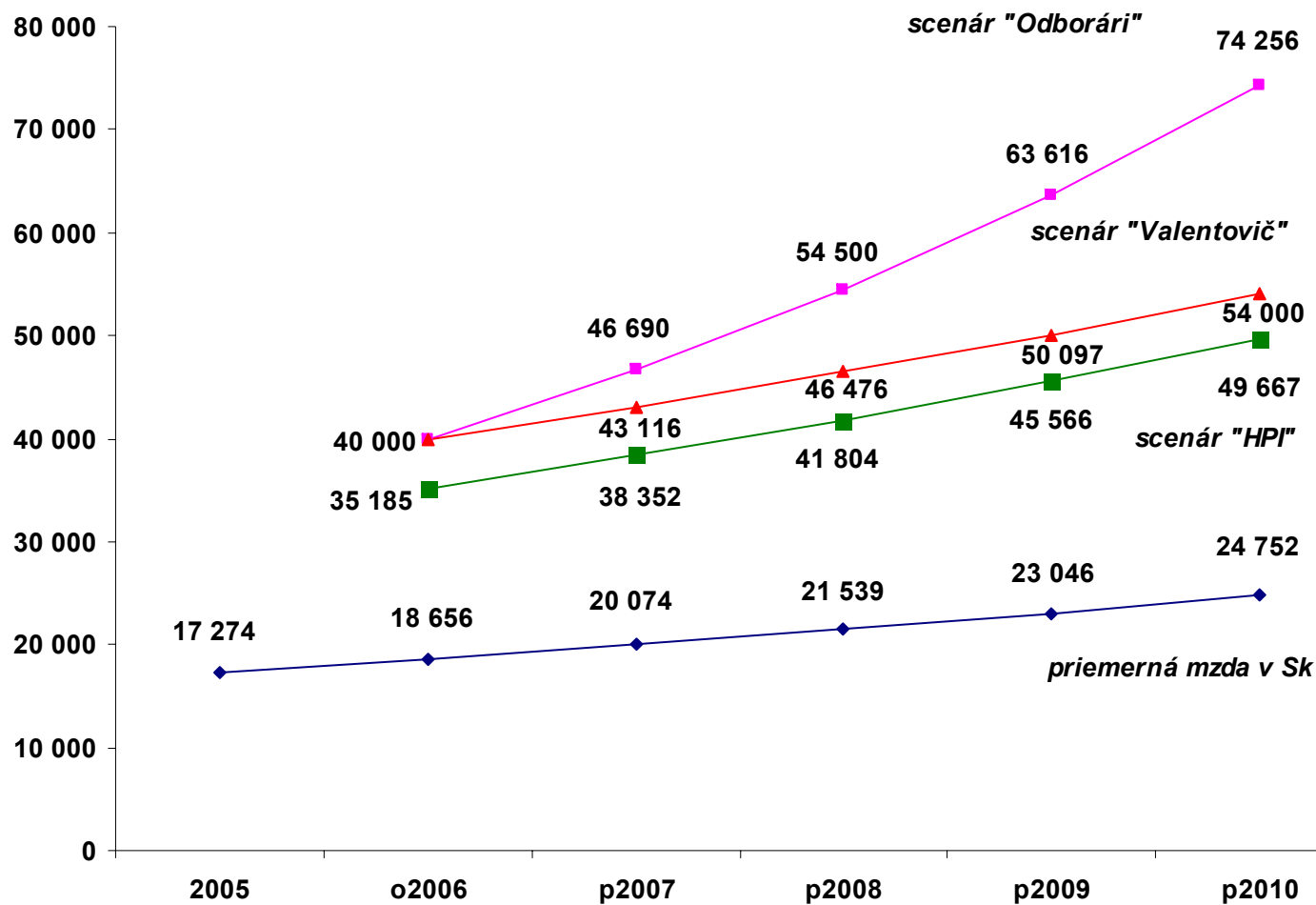
Výdavky zdravotných poisťovní

Výdavky	2005	2006	2007	2008	2009	2010
B. Výdavky zdravotných poisťovní	100,0 %	100,0 %	100,0 %	100,0 %	100,0 %	100,0 %
B.1 Ostatné výdavky	10,3 %	6,9 %	7,1 %	7,0 %	6,7 %	6,4 %
B.1.1 Marža (Výdavky na správu, zisk)	5,5 %	6,2 %	6,4 %	6,2 %	6,0 %	5,7 %
B.1.2 Splátka NFV	3,8 %	0,0 %	0,0 %	0,0 %	0,0 %	0,0 %
B.1.3 Príspevok ZP na činnosť úradu	0,9 %	0,4 %	0,4 %	0,5 %	0,5 %	0,5 %
B.1.4 Príspevok ZP na činnosť OS	0,1 %	0,3 %	0,3 %	0,3 %	0,3 %	0,3 %
B.2 Úhrady za zdravotnú starostlivosť	89,7 %	93,1 %	92,9 %	93,0 %	93,3 %	93,6 %
B.2.1 Liečivá na recepty vrátane A liekov	33,9 %	35,8 %	33,4 %	34,9 %	35,7 %	36,2 %
B.2.2 Zdravotnícke pomôcky	3,1 %	3,2 %	2,9 %	3,1 %	3,1 %	3,1 %
B.2.3 Lôžková starostlivosť (+ kúpeľná)	22,6 %	23,2 %	25,3 %	24,6 %	24,6 %	24,8 %
B.2.4 Všeobecná ambulantná ZS	4,6 %	4,7 %	4,8 %	4,6 %	4,5 %	4,5 %
B.2.5 Špecializovaná ambulantná ZS	11,6 %	11,9 %	12,1 %	11,7 %	11,5 %	11,4 %
B.2.6 SVaLZ	9,7 %	9,9 %	9,8 %	9,9 %	9,8 %	9,8 %
B.2.7 Záchranky	1,6 %	2,0 %	2,3 %	2,2 %	2,1 %	1,9 %
B.2.8 Ostatné Health Policy Institute	2,6 %	2,5 %	2,3 %	2,2 %	2,1 % 2007	2,0 %

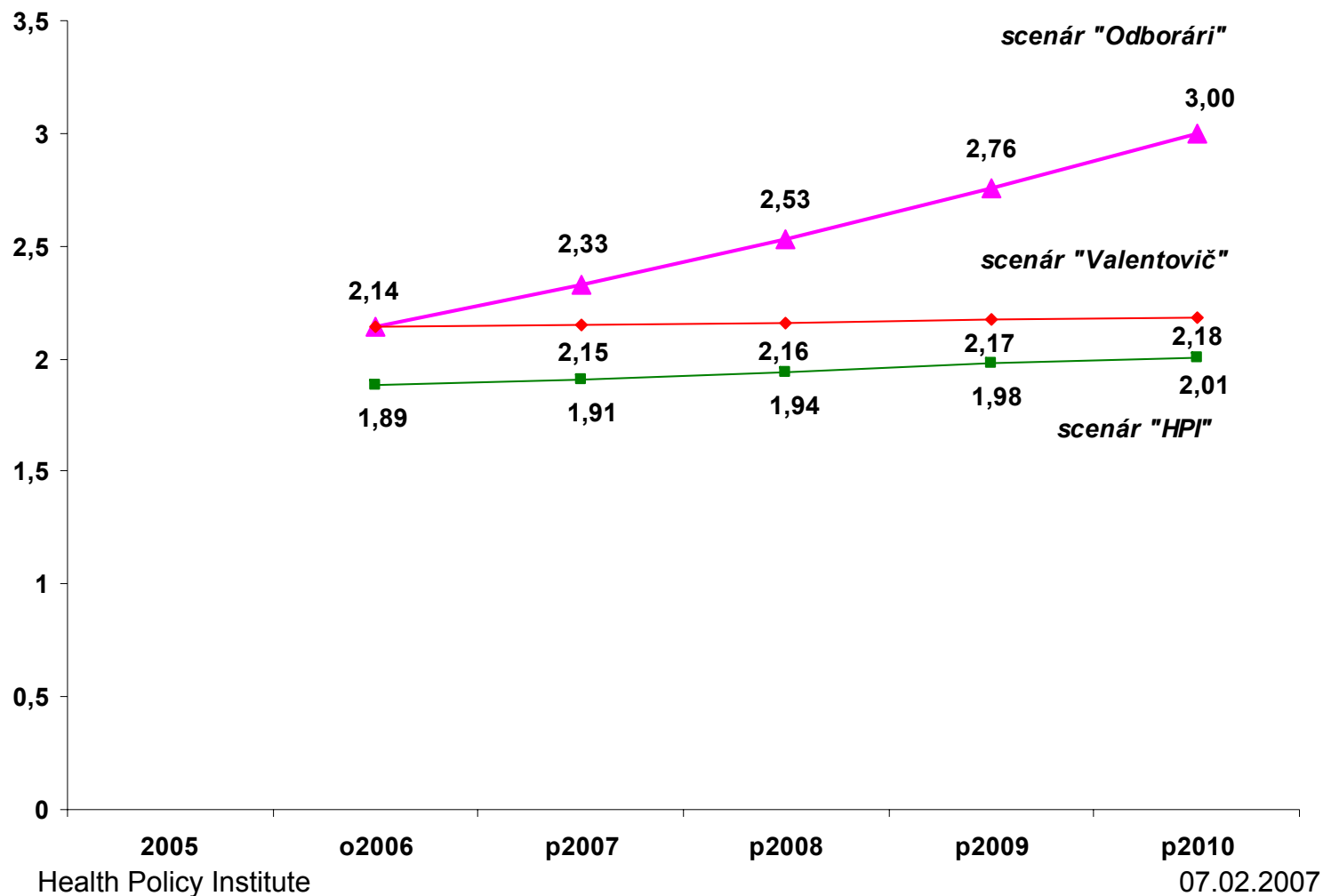
Výdavky na lieky ako % celkových výdavkov



Ako môžu rásť mzdy v zdravotníctve?



Mzdy ako podiel z priemernej mzdy





Kľúčové trendy

- Vytlačanie súkromných zdrojov verejnými zdrojmi
- MZ SR manipuluje s poistnou sadzbou
- Napriek nižšej DPH rastie podiel liekov a pomôcok
- Postupne klesá marža zdravotných poisťovní
- Mierne strácajú ambulantní lekári
- Nemocnice na húsenkovej dráhe – mierne ziskavajú aby následne stratili
- Na trhu sa neudržia všetci poskytovatelia
- Mzdy môžu rásť len pri redukcii poskytovateľov a vyššej produktivite práce

Three colored circles (black, yellow, yellow) arranged horizontally, followed by a vertical line.

Čo by mali byť priority zdravotnej politiky

- Definovanie základného balíka
- Zlepšenie prerozdelenia mechanizmu
- Definovanie minimálnej siete
- Nový platobný mechanizmus na báze DRG
- Zavedenie nákladovo-efektívnych protokolov
- Odbúranie neefektívnych investícií (fáza recesie) a reštrukturalizácia nemocníc
- Corporate governance
- Manažérske vzdelávanie (trvalá udržateľnosť)



Ďakujeme za pozornosť
www.hpi.sk



Tomáš Szalay



Henrieta Maďarová

Angelika Szalayová

Peter Pažitný